

## GESTIONE AZIENDALE

Elabora sta presentando presso la propria sede le novità della nuova release dell'ERP ProdWare: il primo appuntamento è stato dedicato alla gestione documentale.

di Francesco Goi

**G**iovedì 5 marzo si è tenuto, presso la sede Elabora di Canonica d'Adda, il primo di quattro seminari sulle novità della nuova release dell'ERP ProdWare. La nuova release di ProdWare 8 si caratterizza per alcune importanti novità per gli utilizzatori e quelli potenziali dell'ERP proposto da Elabora.

Durante l'evento, al quale hanno partecipato circa 80 operatori appartenenti ai principali settori cui si rivolgono i software di Elabora, è stata illustrata, in particolare, la nuova piattaforma per la gestione documentale.

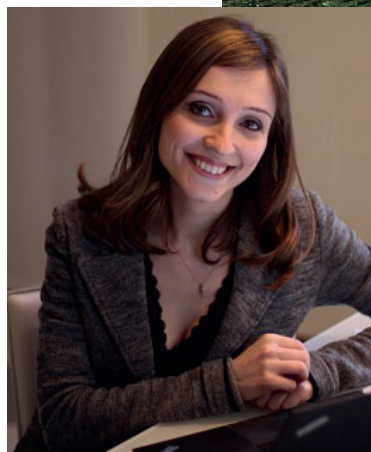
Il seminario era incentrato sulla gestione non solo di documenti word, pdf e disegni, ma anche sulla corrispondenza tramite e-mail.

Scriba è fortemente integrato all'interno di Microsoft Outlook e si appoggia anche ad altri provider proprio per gestire in modo brillante la corrispondenza in entrata e uscita con i partner clienti e fornitori. "La gestione documentale di Scriba - osserva l'ing. Ilaria Cremonesi, Senior Consultant di Elabora - permette di gestire la corrispondenza via mail in modo integrato all'interno di ProdWare, di archiviare e-mail ricevute, di inviare comunicazioni e archivarle all'interno dell'ERP, rendendole disponibili all'intera struttura aziendale".

#### UN RISCONTRO FAVOREVOLE LARGAMENTE CONDIVISO

Il seminario organizzato da Elabora ha

# 4 seminari per la nuova release di ProdWare 8



**Ilaria Cremonesi,**  
Senior Consultant  
di Elabora

incontrato un riscontro molto positivo da parte dei partecipanti. "Oggi il mercato richiede rapidità nel predisporre i preventivi e dare riscontro in tempi brevissimi alle richieste d'offerta", aggiunge Ilaria Cremonesi. "Questa esigenza, tramite una gestione documentale veloce, integrata nella preventivazione e in Outlook e ben organizzata è sicuramente soddisfatta. La partecipazione al seminario, numerosa e qualificata, ha soddisfatto pienamente le nostre aspettative. Oltre al padrone di casa e animatore dell'evento, l'ing. Massimo Cremonesi (mio padre), anche

i nostri collaboratori sono stati veramente brillanti: mi auguro che anche i prossimi appuntamenti si caratterizzeranno per un andamento altrettanto entusiasmante".

#### LA NUOVA RELEASE IN QUATTRO SEMINARI

Quello del 5 marzo è stato il primo di quattro seminari di presentazione che si terranno, entro il mese di giugno, sempre presso la sede Elabora di Canonica d'Adda. Il secondo seminario, che si terrà il 16 aprile, sarà dedicato alla gestione commerciale e comprenderà una parte dedicata al CRM (Customer Relationship Management) di ProdWare.

In particolare sarà presentata una nuova

applicazione del nostro CRM, utilizzabile su smartphone con sistema operativo Android: contatti, attività, possibilità di vedere su mappe geografiche la localizzazione dei prospect, pianificazione degli interventi ecc. sono solo alcune delle funzionalità che commerciali e agenti avranno a disposizione su smartphone e tablet. In un secondo tempo la nuova app sarà resa disponibile anche per iOS smartphone e tablet Apple.

Il terzo seminario sarà dedicato ai temi della qualità e della logistica.

Per la parte qualità verranno presentate tutte le novità di ProdWare 8 riguardo la gestione dei certificati, i piani di controllo, i controlli di accettazione e di processo.

Per la parte logistica verranno presentate una serie di innovazioni rivolte alla gestione dei flussi logistici, scorte di magazzino e logistica materiali magazzini automatici. Il quarto e ultimo seminario sarà dedicato alla produzione, che rappresenta il cuore dell'ERP ProdWare: saranno presentate tutte le novità riguardanti Flex-Pro (il modulo di gestione della produzione a lotti) e i-Man, la soluzione rivoluzionaria che permette di organizzare la produzione e interagire con gli addetti ai reparti di lavorazione in modo altamente efficiente. Saranno proposti alcuni casi di studio reali e alcuni casi applicativi che aiutano ad inquadrare l'argomento.

### UN TEAM GIOVANE ALLA BASE DELL'AFFERMAZIONE

Elabora è una società giovane, composta in gran parte da giovani. "Ritengo che questa peculiarità rappresenti un nostro punto di forza. I nostri collaboratori sono giovani, benché alcuni di loro possano già vantare una presenza in azienda di diversi anni. Lavorare in un team affiatato rappresenta un'esigenza imprescindibile: ognuno è responsabile di una propria area, ma l'interscambio è quotidiano e assume una valenza determinante".

### ELABORA AL MECSPE

Elabora parteciperà anche quest'anno al Mecspe di Parma, la manifestazione che da anni rappresenta un punto di riferimento tra filiere industriali e tecnologie. "Al Mecspe la nostra presenza si foca-



**Due momenti del seminario organizzato da Elabora sulla nuova release dell'ERP ProdWare**

lizzerà sul cuore di ProdWare, ossia sulle applicazioni in campo produttivo, quindi su i-Man e le sue varie applicazioni, a partire dalla gestione degli utensili e dei disegni a bordo macchina. Mecspe si tiene in un periodo particolarmente favorevole", conclude l'ing. Cremonesi. "Siamo soddisfatti dell'andamento di

questi primi mesi e del riscontro ottenuto con il primo seminario di ProdWare8: molti clienti ci hanno già richiesto una rapida installazione.

Alcuni dei partecipanti provenivano dal centro Italia, dove stiamo accrescendo la nostra presenza e ottenendo risultati molto promettenti".