

Tutta l'azienda in una suite GESTIONALE

a cura di
Elisabetta Ciceri



Liquidazione IVA, compensazioni, bilancio, documenti contabili, flussi finanziari... le mille voci di un'impresa magistralmente "diretta" da una suite gestionale oltremodo semplice e performante.

In risposta alle recenti normative, anche in materia di "paradisi fiscali", Elabora Srl (Canonica d'Adda, BG) ha aggiornato il proprio software gestionale ProdWare con l'introduzione di nuovi moduli procedurali inerenti: liquidazione IVA periodica e annuale, compilazione della dichiarazione con IntraWeb; registro di fatture e documenti contabili cartacei ed elettronici; bilancio, quote mensili di ammortamento e scritture extracontabili; dichiarazioni d'intento; flussi finanziari di tesoreria; black list per le aziende che hanno clienti con sede in quei paesi.

Con questi aggiornamenti ProdWare riconferma la propria leadership di "software guida" per l'adempimento facilitato delle numerose e complesse procedure burocratiche correlate alla gestione integrata di un'azienda. Non a caso tutti i movimenti vengono espletati con modalità semplici e intuitive, attraverso menu a tendina, maschere guidate e numerosi passaggi in automatico che sollevano l'utilizzatore da impegni mnemonici e, perché no, da coordinamenti a dir poco stressanti.

Le aree applicative

Pianificazione e controllo, amministrazione, produzione, qualità, gestione delle relazioni esterne e interne all'azienda sono le macro aree disposte dalla piattaforma ProdWare, da ognuna delle quali si dipartono, con struttura ad albero, molteplici moduli e sottomoduli

verticali funzionali alla gestione, al controllo, al monitoraggio e al coordinamento di tutte le attività dell'azienda.

Precisa l'ing. Massimo Cremonesi, direttore generale di Elabora che ha realizzato la piattaforma: «ProdWare ERP (Enterprise Resource Planning) si compone di un elevato numero di componenti modulari, standard e personalizzabili, e di un efficiente tool di

parametrizzazione che lo rendono confacente agli ambiti industriali più disparati. Di fatto può essere adottato indifferentemente sia da aziende di produzione (dei comparti meccanica e automotive, stampaggio gomme e materie plastiche, elettronica e moltissime altre, tanto con produzione a lotti che per commessa), sia da imprese commerciali sia ancora da società di servizi. Essendo poi disponibile in tre versioni, ERP per medie e grandi imprese, PMI per medie e piccole imprese, PIM per piccole imprese, ben si adatta a tutte le realtà italiane».

Uno degli aspetti più apprezzati di questo software, oltre alla facilità d'apprendimento e di utilizzo, è anche l'elevata capacità di permeare e coinvolgere trasversalmente tutti i ruoli e gli ambiti aziendali: dalla contabilità generale alla gestione flessibile della produzione, dalle applicazioni di business intelligence all'operatività B2B secondo standard di mercato, dall'assicurazione della qualità fino all'e-commerce.

Aggiornamenti "up to date"

Col rilascio degli ultimi aggiornamenti ProdWare risulta ancor più performante. «A iniziare dalla nuova funzione, introdotta nel modulo Contabilità, dedicata alla liquidazione IVA periodica e le compensazioni annuali e infra annuali, che attraverso funzioni guidate dal sistema colma l'esigenza della gestione diretta dal programma, anche in materia di F24 e cre-

diti d'imposta» ha dato risalto il consulente applicativo Elena Brioschi.

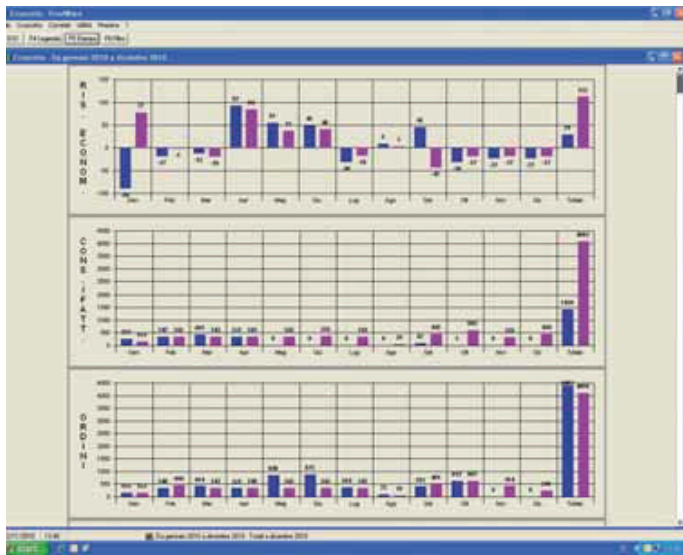
Luisa Medici, consulente applicativo di Elabora per le aree amministrativa, fiscale e tributaria ha posto l'accento sulle peculiarità di Intra «l'applicazione con la quale si compila la dichiarazione Intrastat direttamente connessa col programma Intra@Web disponibile sul sito del Servizio Telematico dell'Agenzia Doganale. Utilizzando la funzione Intra si ha la garanzia di una compilazione corretta della dichiarazione in ogni sua parte».

Il dott. Italo Lunati, professionista IT e consulente di Elabora, ha posto l'accento sulle funzionalità del modulo dedicato ai flussi finanziari e di tesoreria dell'azienda, in termini di disponibilità globale, di cassa e la distinta tra i vari istituti di credito» ivi comprese le rate di leasing, mutui e quant'altro rientri nelle registrazioni extracontabili.

«Il modulo Scriba, già integrato nel menu di Outlook, semplifica la generazione delle offerte» ha detto Manola Legnani, consulente applicativo di Elabora «e facilita l'acquisizione dei relativi allegati, siano essi disegni o documenti, richiamandoli semplicemente dall'archivio documentale dove sono stati precedentemente protocollati in automatico tramite la funzionalità del modulo, da mail, fax o scanner».

E ancora la nuova funzione Black list «inter-na all'elenco Clienti e fornitori del modulo Contabilità e Amministrazione» ha spiegato Al-





berto Parcivalli, dottore commercialista e consulente di Elabora «genera in automatico la lista relativa alle operazioni svolte con aziende clienti aventi sede nei paesi a fiscalità privilegiata. Anche in questo caso, per adempiere al-

le disposizioni del Ministero dell'economia e delle finanze, l'operatore è agevolato sia nella compilazione corretta sia nella trasmissione puntuale del modulo telematico disposto dall'Agenzia delle Entrate».

Una menzione particolare va al *cruscotto aziendale*: strumento strategico per eccellenza interno alla "pianificazione e controllo". In pratica è una sorta di "osservatorio" rigoroso e analitico col quale la direzione e i responsabili si settore tengono sott'occhio la situazione dell'azienda.

Margine operativo, percentuale di margine operativo su fatturato, andamento ordini clienti e offerte, consegne e fatturato, utilizzo degli impianti, ore lavorate «sono alcune delle informazioni cardine, selezionabili a scelta dalle voci riassunte dal modulo di Business intelligence correlato al cruscotto stesso, trasformate in un grafico mensile raffrontato con lo stesso periodo dell'anno precedente. Tutto in tempo reale!» ha evidenziato l'ing. Cremonesi.

ELABORA IN BREVE

Oltre quindici anni di attività in soluzioni di informatica, consulenza e sviluppo software; nel quartier generale a Canonica d'Adda (BG) un team di circa 20 esperti tra consulenti, analisti programmatori e sistemisti, interni ed esterni, dediti allo sviluppo e all'implementazione di ProdWare. La piattaforma utilizzata quotidianamente da centinaia di aziende clienti, di dimensioni medie, grandi e piccole appartenenti agli ambiti produzione, commercio e servizi. ■

PRODWARE, LA PIATTAFORMA MODULARE PER:

Pianificazione e controllo
analisi di bilancio, contabilità industriale, cruscotto aziendale, pianificazione finanziaria, statistiche, budget, business intelligence.

Amministrazione

contabilità generale, cespiti, pagamenti fornitori, ritenute d'acconto, fatturazioni, effetti, provvigioni, Enasarco.

Vendite

Preventivi, offerte, ordini, listini, piano evasione ordini.

Acquisti

Richieste d'offerta e d'acquisto, ordini fornitori, ordini di conto lavorazione.

Logistica

Magazzino, terzisti, spedizioni, packing, ubicazioni, tracciabilità.

Produzione

Anagrafiche di produzione, schede prodotto con distinte, cicli di lavorazione, documenti e disegni tecnici, part program. MRPII, schedulazione, fluente gestione del conto lavoro. i-Man interactive manufacturing per la raccolta dei dati di produzione e l'interazione con il personale dei reparti.

Qualità

Piani di controllo, controllo statistico di processo, controllo accettazione, strumenti di misura, rapporti di non conformità, valutazione servizi clienti e valutazione fornitori,

Applicazioni avanzate

Gestione documentale nativa in ogni ambito della piattaforma, B2B, eccellente gestione degli alternativi per le aziende dell'elettronica, assistenza tecnica e servizi post vendita, gestione delle attività. ■

I "plus" per un'azienda

Completezza, flessibilità e facilità d'uso per un agevole avviamento sul campo, sono infatti gli elementi distintivi di ProdWare apprezzati dalle aziende che lo hanno scelto e lo adottano da anni perché, sostengono i diretti interessati, «favorisce l'interscambio efficiente e rapido di informazioni e documenti, ma nei fatti è un insostituibile strumento di competitività che aggiunge valore all'immagine aziendale».

Stiamo parlando di un software estremamente duttile il cui utilizzo è reso ancor più incisivo, vantaggioso e semplificato dai servizi di analisi e consulenza forniti dal team di Elabora, le cui competenze nei diversi ambiti d'ingegneria gestionale, danno luogo a soluzioni a misura delle prerogative del cliente.

«Noi seguiamo lo studio della personalizzazione l'avviamento e l'implementazione, fino all'operatività quotidiana» conclude Cremonesi.

«Questa è la nostra missione, questa è la competenza del nostro team di consulenti, analisti programmatori e sistemisti al quale si affidano ogni giorno quelle aziende che hanno scelto di cavalcare i cambiamenti dei propri mercati di riferimento». ■

Elisabetta Ciceri