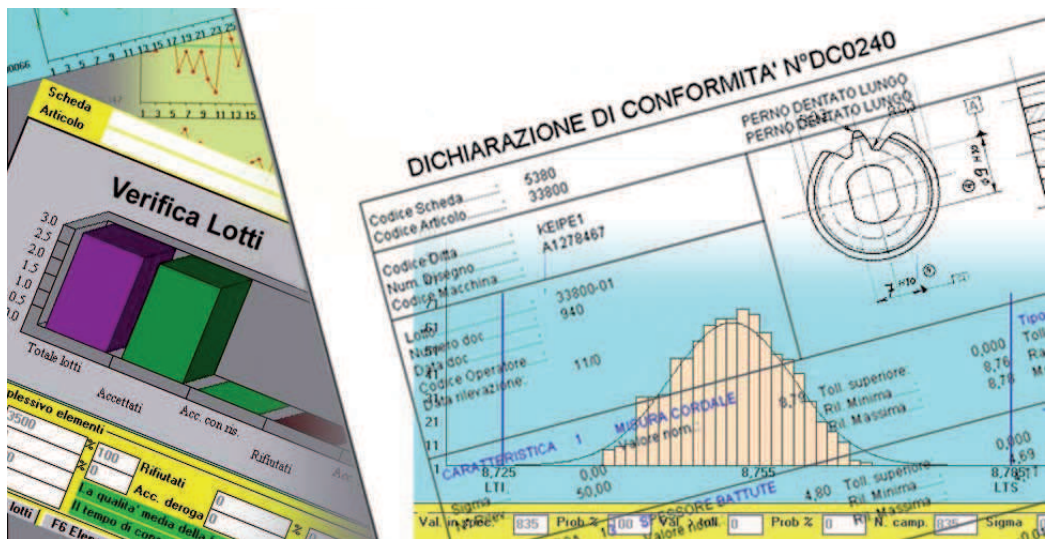


## SOFTWARE

La passione per ricerca e innovazione unita alla notevole esperienza maturata nel mondo delle PMI fanno di Elabora un interlocutore attivo e dinamico con cui confrontarsi e cercare soluzioni. La piattaforma ProdWare è lo strumento che ha contribuito ad accrescere il valore dell'immagine aziendale grazie alla completezza, alla flessibilità e alla facilità d'utilizzo.

di Cecilia Albertoni

# Piattaforme di gestione e controllo ... a misura di azienda



Fondata nel 1987, Elabora s.r.l. ha da sempre avuto l'obiettivo di realizzare soluzioni software innovative per il mondo delle PMI. Si può ritenere che l'obiettivo sia stato

raggiunto e la piattaforma ProdWare ne è la prova tangibile. Elabora è strutturata in quattro divisioni: sviluppo software, assistenza di primo livello, consulenza senior (più specializzata),

divisione sistemistica, per fornire supporto anche a tutti gli aspetti di installazione dei sistemi operativi etc... Le tipologie di attività in cui l'azienda è specializzata sono molteplici: si va dalle

## SOFTWARE

*A passion for research and innovation combined with considerable experience in the world of SMEs makes Elabora an active and dynamic partner to look up to and one to turn to for solutions. The ProdWare software is a tool that has done its part to boost the company's image thanks to its complete, flexible and easy to use characteristics.*

by Cecilia Albertoni

## Tailor-made Management and Control Systems

Founded in 1987, Elabora s.r.l. set itself the goal of creating innovative software solutions for SMEs from the outset.

After fifteen years in the business, it can safely say it has achieved its objective and the ProdWare system

is a tangible proof of this. Elabora is structured into four divisions: software development, junior support, senior

support (more specialized), and the Systems Division, providing support also for all installation aspects of operating systems and similar.

The company specializes in a number of software applications ranging from machining to the construction of moulds, and from plants to rubber and plastic moulding: its pride and joy is in its electronics and electrical engineering solutions. Elabora customers tend in fact to be SMEs, whether they are manufacturers or subcontractors. We met with Massimo Cremonesi, general manager of Elabora, and we asked him some questions so we could learn more about ProdWare.



**Massimo Cremonesi in un'azienda ove è in funzione i-Man / Massimo Cremonesi at a company deploying i-Man**

lavorazioni meccaniche, alla costruzione di stampi, dall'impiantistica allo stampaggio di gomma e materie plastiche; importanti sono poi le verticalizzazioni per l'elettronica e l'elettrotecnica.

I clienti di Elabora sono di fatto le PMI, siano esse produttrici o terziste di altri clienti.

Abbiamo incontrato Massimo Cremonesi, direttore generale di Elabora, al quale abbiamo rivolto alcune domande per conoscere meglio ProdWare.

**La Subfornitura** - Ing. Cremonesi, parliamo di ProdWare: ci spieghi in che cosa consiste, come funziona, quali sono le sue caratteristiche.

**R.** - ProdWare è una piattaforma ERP estesa (Enterprise Resource Planning) che offre le procedure per il controllo di gestione,

**La Subfornitura** - Mr Cremonesi, let's talk about ProdWare: please tell us what it consists of, how it works, and what its characteristics are.

**A.** ProdWare is an Enterprise Resource Planning system (ERP), which handles procedures to do with management control, quality, accounting and production control in any type of company. In fact it comprises a large number of modular components that make it suitable for the most diverse sectors: from production companies, to trading and service companies.

Our task is to accompany the customer through all stages of the path from software installation and deployment right

la qualità, l'amministrazione, il CRM, il controllo e la pianificazione della produzione in qualunque tipologia di azienda. E' costituita infatti da un elevato numero di componenti modulari che la rendono confacente agli ambiti più disparati: dalle aziende di produzione, alle imprese commerciali e alle società di servizi.

Il nostro compito è quello di seguire il cliente in tutte le fasi del percorso che va dall'installazione del software, all'implementazione, fino alla consulenza di cui spesso le PMI hanno bisogno; solitamente infatti, a capacità tecnologiche elevate non corrispondono adeguate capacità organizzative.

**La Subfornitura** - Elabora mette dunque a disposizione le proprie competenze per supportare il cliente?

**R.** - Certo, le nostre competenze si sono affinate negli anni grazie al considerevole bagaglio di esperienza accumulato e ci consentono di applicare nelle aziende i cosiddetti "modelli di business", vale a dire configurazioni della piattaforma ProdWare tagliate su misura del cliente. L'abilità dei nostri specialisti consiste nel cogliere e mettere a fuoco le peculiarità di un'azienda e allestire, a seguito di questo studio, la soluzione software ottimale.

In questo siamo certamente avvantaggiati dal completo possesso e conoscenza del prodotto e dalle forti sinergie tra i con-

through to the technical support which SMEs often need. Usually, in fact, high-tech capabilities do not go hand in hand with adequate organizational skills.

**La Subfornitura** - Therefore Elabora provides its expertise to support the customer?

**A.** Of course, our skills have been fine-tuned over the years thanks to the considerable wealth of experience we have accumulated and this therefore means we can apply the so-called "business models", namely configurations of the ERP system tailored to the customer.

The ability of our experts is to individuate

## Una soluzione rivoluzionaria per organizzare la produzione

i-Man (Interactive Manufacturing) è un sottosistema di ProdWare Manufacturing; è un connubio tra hardware e software sviluppato da Elabora che permette la bidirezionalità delle informazioni tra gli addetti alla produzione e "il sistema azienda".

È composto da terminali wireless touchscreen dotati di un software web based e da schede elettroniche che si interfacciano alle macchine.

Rappresenta un nuovo modo di interagire con gli addetti ai reparti di lavorazione: grazie a i-Man, vengono informati delle lavorazioni da eseguire, prendono visione dei disegni e delle attrezzature, eseguono controlli qualitativi, ricevono segnalazioni, gestiscono la tracciabilità, etc...

Ogni informazione inserita in i-Man viene elaborata dal sistema centrale e resa immediatamente disponibile così come ogni modifica del programma di produzione o della



i-Man Interactive manufacturing

documentazione tecnica arriva in tempo reale agli addetti. Per queste e molte altre funzionalità i-Man si sta imponendo nelle realtà produttive come un'innovazione d'avanguardia.

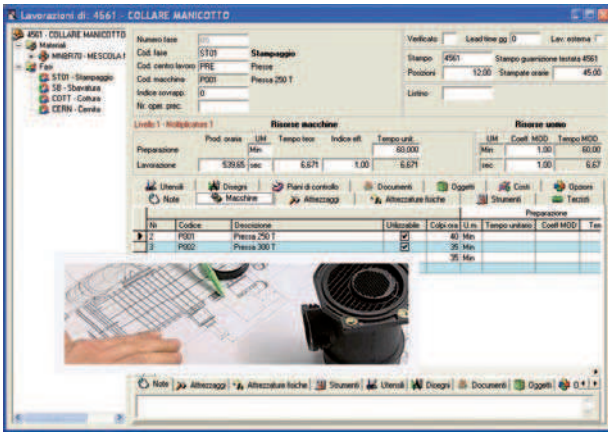
## A New Solution for Organizing Production

*i-Man (Interactive Manufacturing) is a subsystem of ProdWare Manufacturing, the ERP system for manufacturing companies. It is a combination of hardware and software developed by Elabora which allows a two-way information flow between the operators involved in production and the "company system".*

*It is comprised of a wireless touch screen equipped with web based software and electronic boards that interface with the machines. It represents a new way of interacting with staff in the processing departments: through i-Man, they are informed of the work to be performed, they can view the designs and equipment, perform quality checks, receive messages, manage tracking tasks, and so forth.*

*All the information entered in the i-Man is processed by the central system and made immediately available, just as each change of production program or technical documentation gets to the staff in real time.*

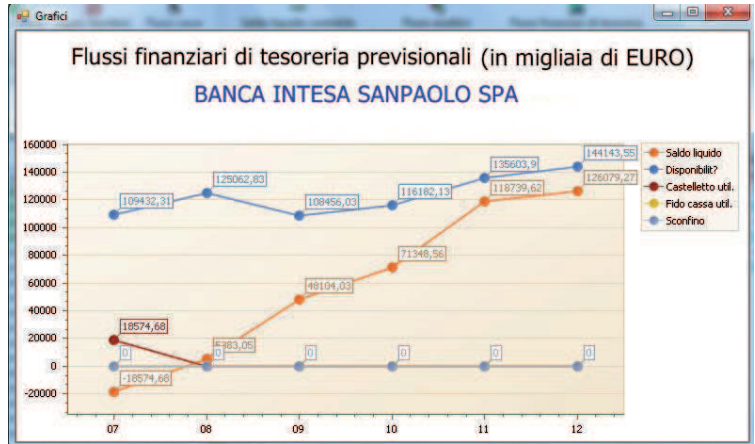
*Thanks to these and other functions, i-Man is asserting itself as an advanced innovation in production processes.*



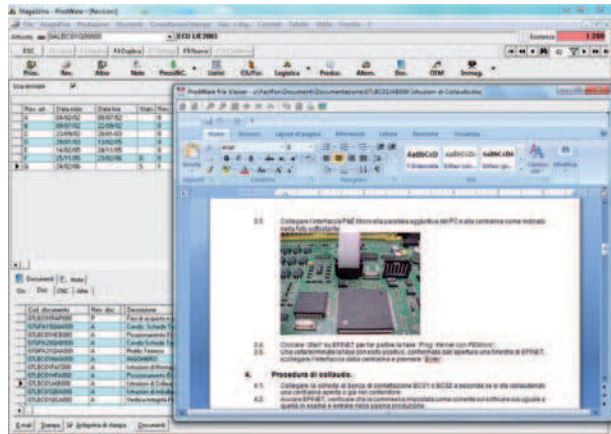
Preventivazione di uno stampato plastico / Quotation for a plastic moulding project



Performance di produzione / Production performance



Flussi Finanziari / Financial flows



Disegni e documenti per indice di revisione / Drawings and documents by revision index

sulenti ed il reparto di ricerca e sviluppo. Per concludere voglio accennare ad un'altra caratteristica di ProdWare: quella di essere molto snello nell'utilizzo pur essendo in grado di risolvere e gestire problematiche complesse. Questo si traduce in tempi di avviamento estremamente rapidi.

*the particular features of a company and to focus on them. After this preliminary study stage, they can develop the optimal software solution. In doing this, they can benefit from the perfect knowledge of and insight into the product, as well as the synergy between consultants and the R&D department. Finally, I would like to point out another characteristic of ProdWare: this system is very handy, although it can solve and manage complex problems, and this is reflected in extremely rapid start-up times.*

**La Subfornitura** - So you develop a close relationship with the client...

**A.** Definitely yes. The term partnership, which is far too often misused, is in our case extremely fitting: a bond is created between us and the customer based on mutual collaboration and trust. The IT and management consultant is a strategic figure who comes into close contact with business secrets and he needs to get to know any issues there may exist in great depth in order to tailor the most appropriate solution. A close relationship with management and staff at all levels is crucial. Elaborata also organizes training courses targeting the specific activity of companies, individual issues and it is intended for use at any level of

**La Subfornitura** - Quindi tra voi e il cliente si instaura un rapporto molto stretto...

**R.** - Sicuramente sì. Il termine partnership, oggi spesso abusato, è nel nostro caso più che calzante: si crea un feeling tra noi e il cliente basato sulla collaborazione e sulla fiducia reciproca. Il consulente informatico-

*the corporate hierarchy. We are able to maintain good relations with customers, so much so that often we meet new clients simply by word of mouth.*

**La Subfornitura** - Do you work almost exclusively on the Italian market or abroad too?

**A.** Our customers are Italian, although in reality we can say that the ProdWare system has now been internationalized: in fact, several Italian companies with production units abroad have installed it in their plants in Poland, Romania and Mexico, Spain and Sweden, so that way operators can exchange infor-

gestionale è una figura strategica che entra nel vivo dei segreti aziendali e che deve conoscere davvero da vicino qualsiasi problematica per poter modellare su misura la soluzione più adeguata. È indispensabile uno stretto rapporto con la direzione e con il personale a tutti i livelli.

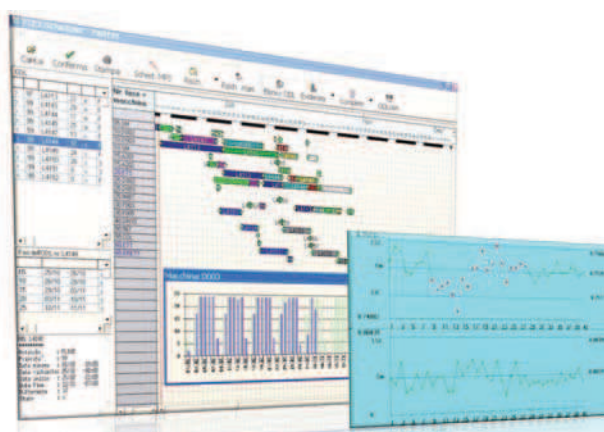
*mation in real time with the parent company. However, these are Italian customers who are installing our products abroad, we still do not do it directly; our future goals include a direct approach to foreign markets. Currently, we are mostly focused on i-Man. I-Man, an acronym which stands for "Interactive Manufacturing", is an innovative solution that defines a new interactive approach between the production department and other company operations. After its launch in 2009, i-Man has been further developed and is now a full-fledged tool whose success is exceeding our expectations.*



**Analisi stampate orarie (produzione articoli in gomma) / Hourly shot analysis (rubber parts production)**

Elabora organizza anche veri e propri corsi di formazione mirati all'attività specifica delle aziende, alle problematiche singole e destinati a qualunque grado della gerarchia aziendale.

Siamo in grado di mantenere ottimi rapporti con i clienti, tant'è che spesso ne incontriamo di nuovi attraverso il semplice passaparola...



**La Subfornitura** - Vi rivolgete quasi esclusivamente al mercato italiano o lavorate anche all'estero?

**R.** - I nostri clienti sono italiani, anche se in realtà si può dire che la piattaforma ProdWare sia ormai internazionalizzata, diverse aziende italiane con unità produttive all'estero l'hanno installata nei loro stabilimenti, per citarne alcuni: Polonia, Romania, Messico, Spagna, Svezia. Si realizza in tal modo un flusso informativo altamente efficiente ed in tempo reale tra le sedi decentralizzate e la casa madre.

**Pianificazione e controllo della produzione / Production planning and control**

**i-Man Utensili macchina / i-Man tools for machinery**



Si tratta comunque di clienti italiani che installano all'estero il nostro prodotto; fa parte dei nostri progetti futuri appropiarsi direttamente il mercato estero.

In questo momento gran parte delle nostre energie sono indirizzate su i-Man. I-Man, acronimo di Interactive Manufacturing, è la soluzione rivoluzionaria che stabilisce un nuovo metodo di interazione tra il personale dei reparti produttivi e le altre aree aziendali. Lanciato nel 2009 ha raggiunto oggi la completa maturità e sta riscuotendo un successo al di sopra delle aspettative.